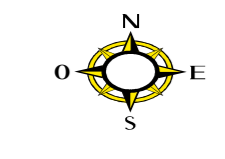
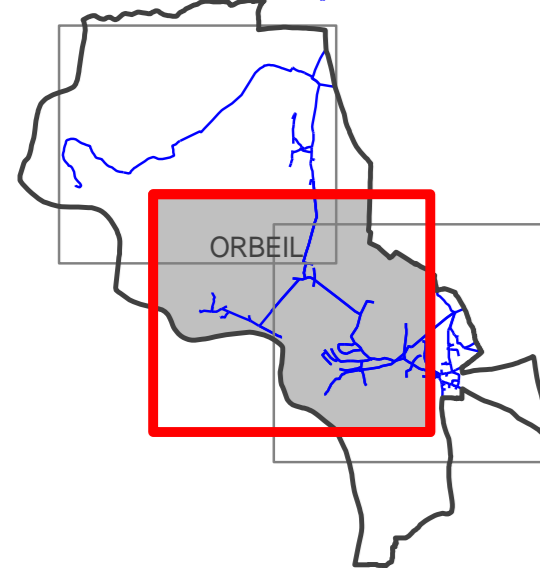


- Légende**
- Appareil de mesure
 - Décharge
 - Ventouse
 - Source / Forage
 - Poteau incendie Ø=100mm
 - Poteau incendie Ø<80mm
 - Bouche incendie Ø<80mm
 - Noeud
 - Station de refoulement
 - Stabilisateur de pression
 - Bâche
 - Vanne 1/4 tour
 - Vanne ouverte
 - Vanne fermée
 - Branchement appareil incendie
 - Branchement particulier
 - Conduite eau potable



DEPARTEMENT DU PUY DE DOME

ORBEIL (63261) Plan Général

SIVOM DE LA RÉGION D'ISSOIRE

ALIMENTATION EN EAU POTABLE	
REGION AUVERGNE RHONE ALPES 988, Chemin Pierre DREVET CS 20152 69141 RILLIEUX-LA-PAPE Cedex	
Planches: 2/3	Date de Création:
Echelle: 1/ 2500	
Dessinateur: DG	Date d'édition: 03/04/2018