

➤ 0 à  
6 ans

# Relais Petite Enfance Champeix / Chidrac



**Temps forts** septembre-décembre 2021



AGGLO  
PAYS  
D'ISSOIRE



  
PUY-DE-DÔME  
LE DÉPARTEMENT

● [CAPISSOIRE.FR](http://CAPISSOIRE.FR)



Le Relais Petite Enfance est un lieu dédié aux enfants, aux familles et aux professionnels de la petite enfance. Il accompagne les parents dans la recherche d'un mode de garde et dans leurs démarches administratives. Il soutient et valorise la professionnalisation des métiers de la petite enfance.

## Pour les enfants\*

\* accompagnés par leur assistant maternel ou leur garde d'enfant à domicile

### • Septembre

**Mardi 14 : motricité gymnase** de Champeix de 10h à 11h sur inscription auprès du RPE

**Vendredi 17** : dans le cadre du festival finissez d'entrer « Poèmes à danser » au jardin des sœurs à Champeix de 10h30 à 11h30 sur inscription auprès du relais.

**Lundi 20 : éveil musical** au Pôle multi-activité à Chidrac de 10h à 10h45 sur inscription auprès du RPE

**Mardi 21 : balade de la rentrée et pique-nique** avec l'ensemble des relais petite enfance d'Agglo Pays d'Issoire, à Sauxillanges rendez-vous à 10h maison des associations les prairies.

**Mardi 28 : motricité** au pôle multi-activité à Chidrac de 10h à 11h salle à définir.

### • Octobre

**Lundi 11 : dans le cadre de la semaine du goût, « Ti buffet »** dégustation de fromages et pain spéciaux, de 10h à 11h30 au pôle multi-activité à Chidrac sur inscription auprès du relais

**Mardi 12 : atelier motricité** au gymnase de Champeix de 10h à 11h sur inscription.

**Mardi 19 : éveil musical** dans les locaux du RPE à Champeix de 10h à 10h45 sur inscription

### • Novembre

**Mardi 9 : atelier motricité**, pôle multi-activité de Chidrac de 10h à 11h sur inscription.

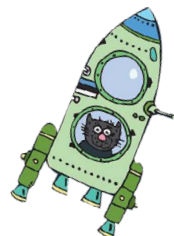
**Mardi 23 : atelier motricité** au gymnase de Champeix de 10h à 11h sur inscription

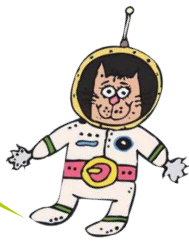
### • Décembre

**Mardi 7 décembre : atelier motricité** au pôle multi-activité à Chidrac de 10h à 11h.

**Du 1<sup>er</sup> au 17 décembre : ateliers d'éveil** autour du thème de Noël

(décorations, cuisine) sur inscription.





## Pour les assistants maternels

### Formations continues

Le 23 et 30 septembre, le 5 et 9 octobre, atelier autour de l'alimentation saine, plaisirs gourmands, nature et santé pour la petite enfance en partenariat avec l'association Anis étoilé et financé par la caisse nationale d'allocations familiale à destinations des familles du territoire.

Formation continue en partenariat avec IPERIA

« parler avec un mot et un signe niveau 2 »

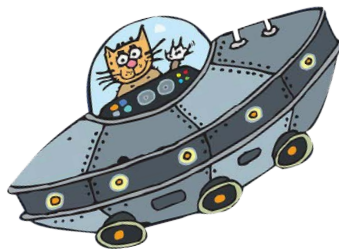
Samedis 20 et 27 novembre, rue pélerine pôle multi-activités de Chidrac

### Soirées

Lundi 20 septembre réunion de rentrée 20h à Chidrac, pôle multi-activités

### Fermeture du relais :

le 9, 10 et 11 décembre 2021, du 20 au 24 décembre.



## > LES RPE D'AGGLO PAYS D'ISSOIRE

### > Sauxillanges

Maison des associations des prairies 63490 Sauxillanges  
Tél. : 04 44 05 24 37 - ram-sauxillanges@capissoire.fr

### > Issoire

9 HLM Le Pré-rond, 63500 Issoire - Tél. : 04 73 71 96 11  
ram-issuire@capissoire.fr

### > Plauzat

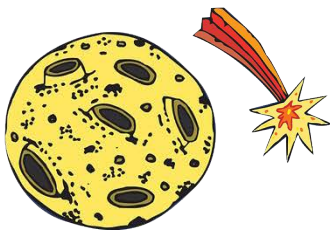
RPE de Plauzat rue du Foirail 63730 Plauzat  
Tél. : 04 73 96 93 72 - ram-coudes@capissoire.fr

### > Saint-Germain-Lembron/Ardes-sur-Couze

7 rue de la Ronzière 63340 Saint-Germain-Lembron  
Tél. : 04 73 54 57 61 - ram-stgermain@capissoire.fr

### > Vergongheon/Brassac-les-Mines

Rue des Ecoles 43360 Vergongheon  
avenue de Solignat Bayard 63570 Brassac -les-mines  
Tél. : 04 71 76 92 48  
ram.cc.auzon.bmm@gmail.com



AGGLO  
PAYS  
D'ISSOIRE



## > Votre contact

Myriam Berne

RPE de Champeix, rue du Foirail 63320 Champeix  
04 73 55 87 42 - ram-champeix@capissoire.fr